

# SPORTFASHION FOR CHAMPIONS

## Unsere Ziele:

Zufriedene Kunden sind die Grundlage jeder wirtschaftlichen Existenz und die Voraussetzung zu einer langjährigen Zusammenarbeit. Nur qualifizierte und motivierte Mitarbeiter garantieren die ständige Verbesserung von Qualität und Produktivität. Unser Ziel ist daher, die Zufriedenheit unserer Kunden, der Endverbraucher und unserer Mitarbeiter ständig zu erhöhen. Nur gemeinsam können wir erfolgreich sein!

## Our Goals:

At ERVY, we believe satisfied customers are necessary for a successful business relationship. We continuously strive to improve our production capability to respond to your needs and in an efficient manner. Our qualified, motivated staff is dedicated to continual improvement.

We take pride in our many longstanding relationships with our customers.

Our goal is very simple: to constantly improve the satisfaction of our customers, their consumers and our employees.

Only together we can be successful!

## Nos objectifs:

Nous nous efforçons en permanence d'améliorer nos capacités de production, pour nous permettre de répondre aux exigences de nos clients d'une manière efficace et opportune.

La satisfaction de la clientèle est une nécessité pour obtenir des relations d'affaires fructueuses et nous sommes fiers des rapports que nous entretenons avec nos clients. Notre collaboration avec ces derniers s'est avérée longue, agréable et d'un bénéfice réciproque.

Pour y parvenir, il est nécessaire de se doter d'un Personnel, composé d'employés qualifiés et motivés, qui se consacrent à un perfectionnement permanent. Notre objectif est actuellement d'une grande simplicité : augmenter régulièrement la satisfaction de nos clients, de leurs consommateurs et de nos employés.

Seule l'union fera notre succès !

## Bitte beachten - unser Angebot - unser Service

Modelländerungen, Abweichungen der Druckfarben gegenüber den Originalfarben sowie branchenübliche Farbabweichungen bei Stoffen behalten wir uns vor. Bei einer späteren Nachbestellung bleiben wir um Farbübereinstimmungen bemüht, können wegen färbe- und drucktechnischer Toleranzen diese jedoch nicht garantieren.

Sonderanfertigungen in Form vorhandener Design/Modellzusammenstellungen oder auch nach eigenen Vorschlägen (hier fallen zusätzliche Schnittkosten an) sind nach Ihren Wünschen möglich, d.h. Sie wählen das Modell, Sie wählen das Material,

Sie wählen die Farben, den Rest erledigen wir.

Prospekte und Bezugsquellennachweise erhalten Sie auf Anforderung über unsere Email-Adresse [info@ervy.de](mailto:info@ervy.de).

## Attention - Our Offer - Our Service

We reserve the right to changes of design, deviations of the print colours from the original colours as well as differences of colour customary in the branch of tissues. In case of later repeat orders we will endeavour to obtain colour match, due to tolerances of dyeing and printing, however, we cannot guarantee this.

Custom-made articles in the form of existing design / model combinations or according to your proposals (subject to additional costs for tailoring) or wishes are possible, that is you choose the model, you choose the material, you choose the colours and we will take care of the rest.

Please contact us via Email, [info@ervy.de](mailto:info@ervy.de), for prospectus and a list relating to source of supply.

## Attention - Notre Offre - Notre Service

Nous nous réservons le droit de modifier certains modèles, nous ne pouvons pas être tenus responsables de divergences des colorants d'impression en face des colorants d'origine ou de différences des colorants des tissus appartenant au secteur textile. En cas d'ordres supplémentaires, nous nous efforçons d'obtenir une conformité absolue des couleurs, cependant nous ne pouvons garantir cette conformité complètement en raison de tolérances concernant les colorants et l'impression.

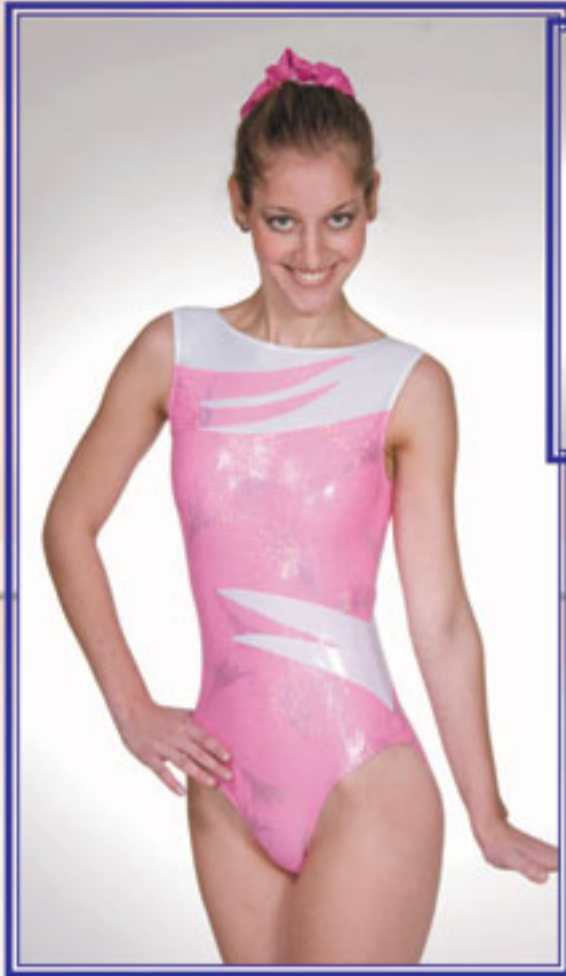
Des fabrications par pièces en forme d'arrangements de dessin/de modèles existants ou d'après vos propositions (pour mise en compte) sont possibles, c'est-à-dire vous choisissez le modèle, vous choisissez la matière, vous choisissez les couleurs et nous nous occupons du reste!

Veuillez-nous contacter par Email s.v.p., [info@ervy.de](mailto:info@ervy.de), pour recevoir des prospectus et des relevés de sources d'approvisionnement.

PROUDLY PRODUCED IN GERMANY

# ERVY Professional Edition

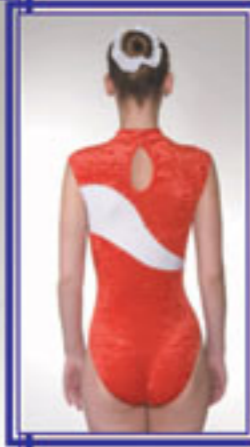




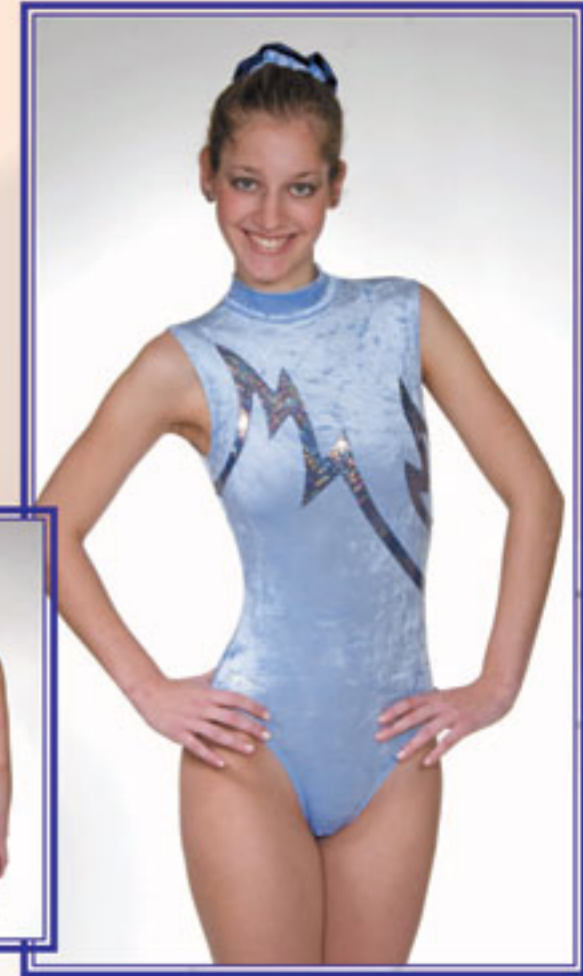
GLORIA 29514.07



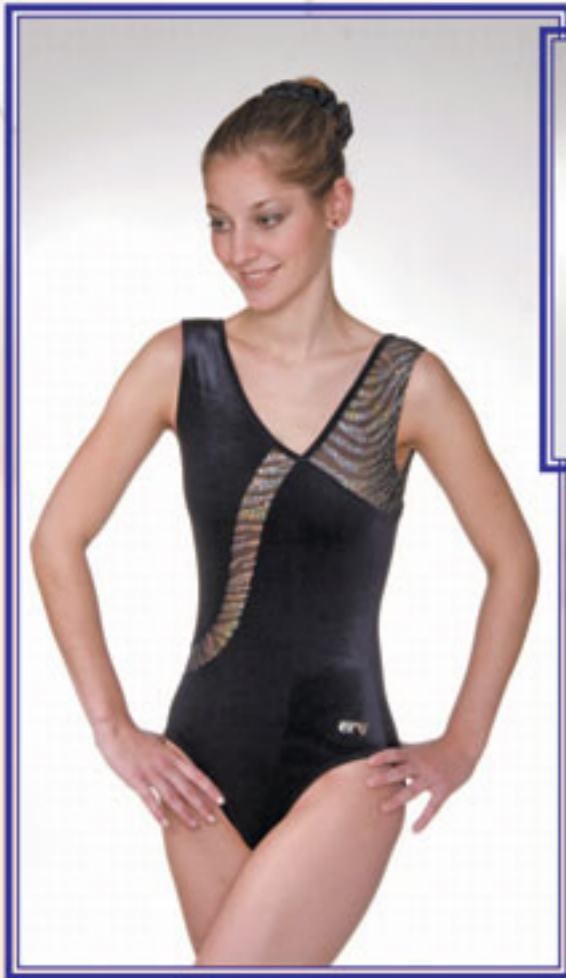
ANTONIA 29505.07



EMILY 29510.072



CARLA



IRINA 29518.07



KATE 29520.08



FABIENNE 29511.07

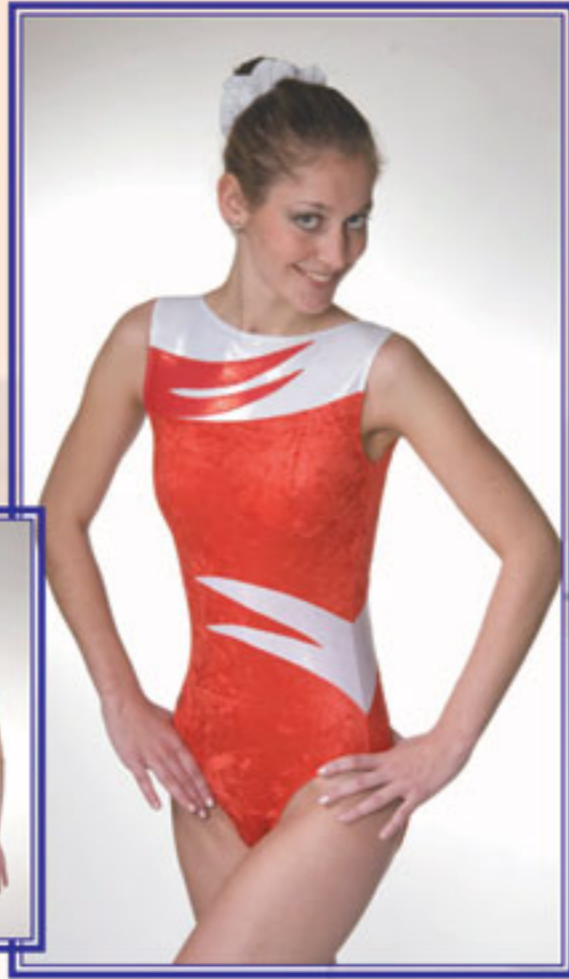


BERIT

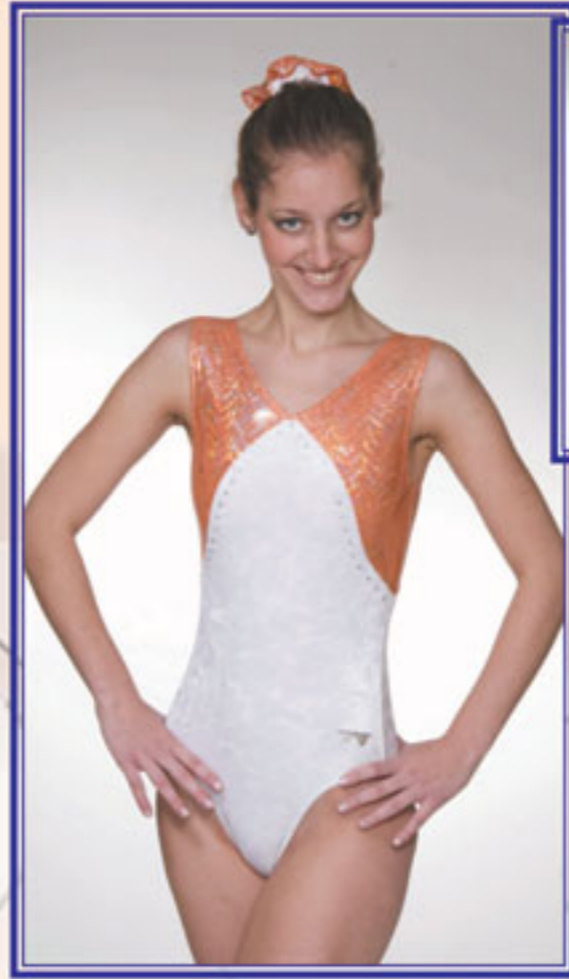
Professional Edition



GESINE 29513.07



FRANCA 29512.07



HILKE 29516.07



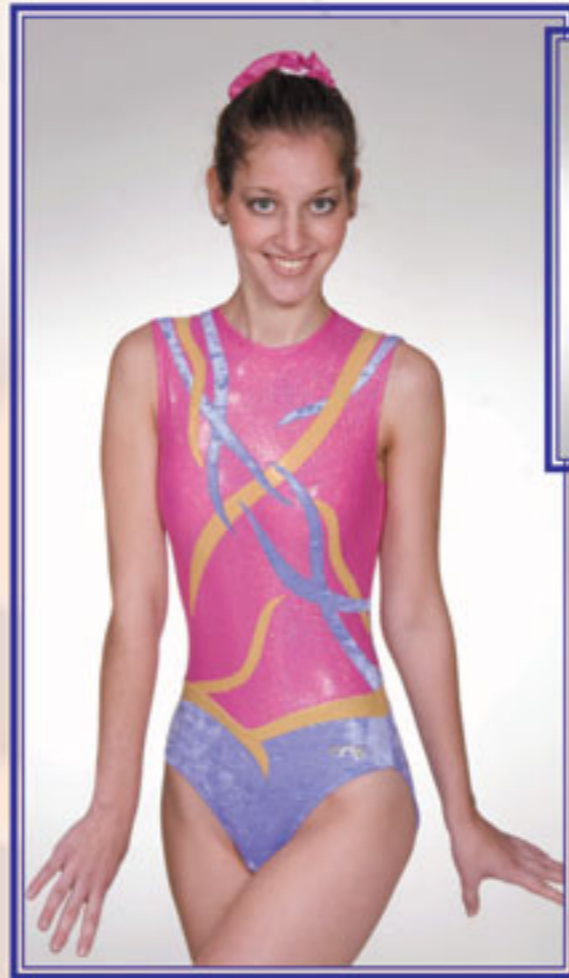
KARI



CHARLOTTA 29508.122



DAPHNE 29509.072

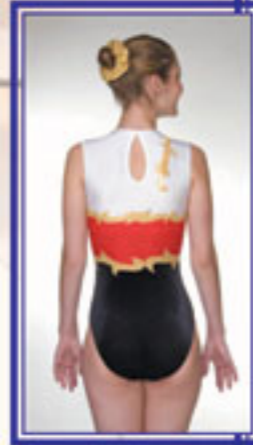


GISELLA 29515.072

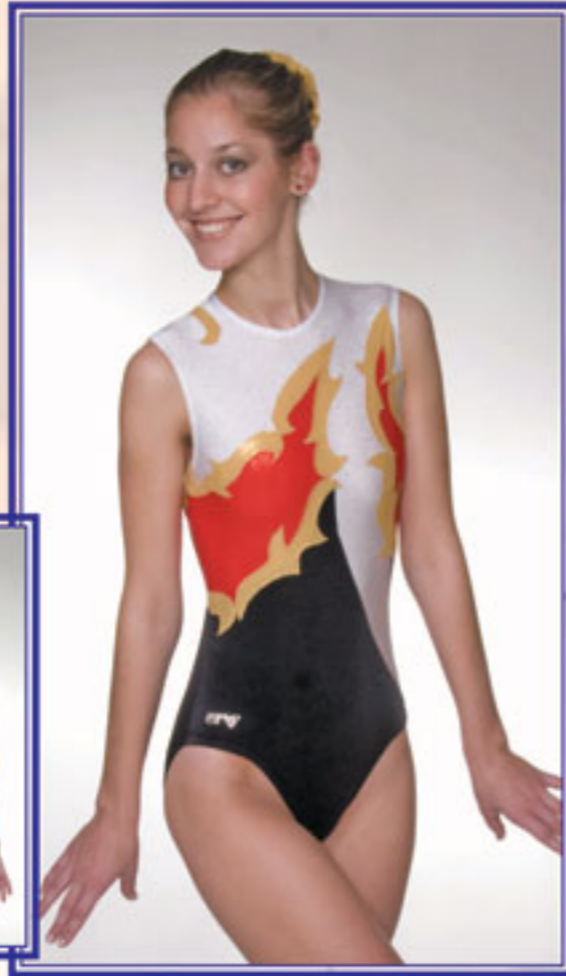


KATHLEE

Professional Edition



LILLY 29522.08



INES 29517.072



PALOMA 29525.072



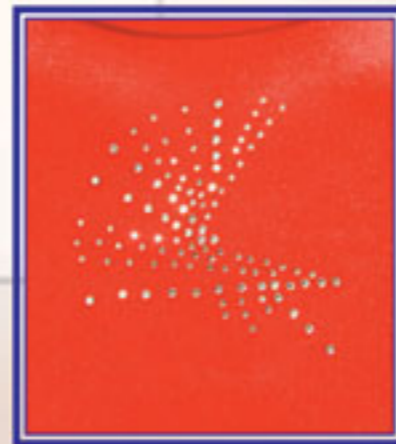
LETICIA



LIZZY 28224.13



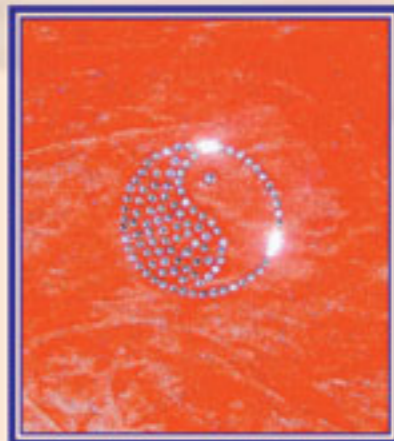
ROMINA 98312.XX



SANNA 25433.XX



DILARA 25435.XX



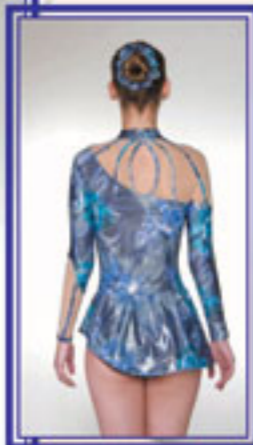
YIN YANG 29526.XX



PENTA STAR 29527.XX



LYNN 29524.082



GYM-BAG 94208  
Haargummi 94206  
passend zu jedem Modell

Professional Edition